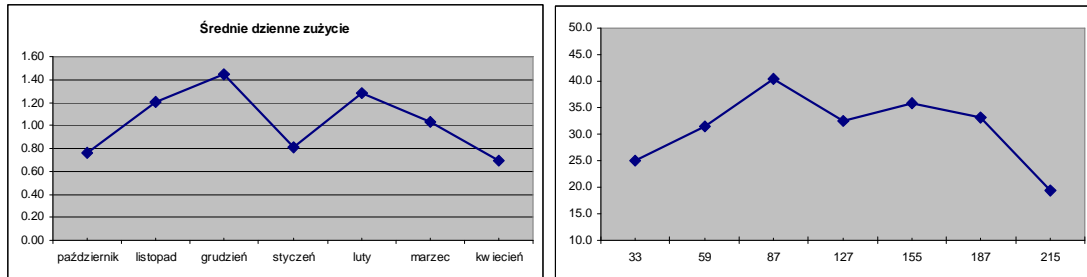
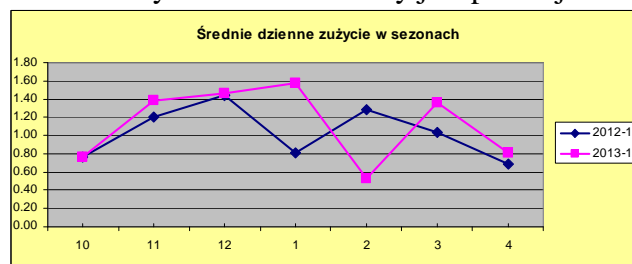


- Otwórz utworzony na poprzednich zajęciach zeszyt z analizą zużycia gazu.
- Pod każdą tabelą utwórz dwa wykresy liniowe ze znacznikami danych przedstawiające:
  - średnie dzienne zużycie gazu (oś Y) w każdym miesiącu (oś X),
  - zużycie gazu (oś Y) po określonej liczbie dni (oś X).

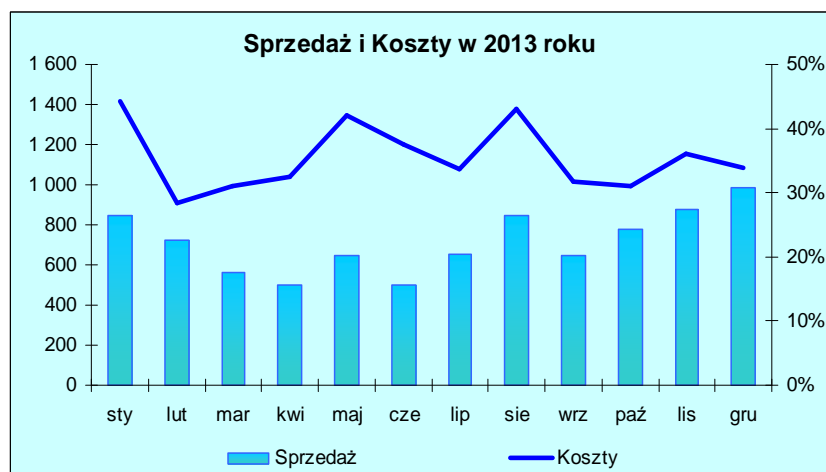


- Na trzecim arkuszu dla każdego miesiąca oblicz średnie dzienne zużycie w ciągu analizowanych dwóch sezonów.
- Na trzecim arkuszu utwórz wykres przedstawiający porównanie średniego dziennego zużycia dla obu sezonów. Przykład zamieszczony jest poniżej.



- W celu zaprezentowania poniższych danych (dotyczących sprzedaży w tys. złotych oraz kosztów) utwórz wykres o dwóch osiach liniowo-kolumnowy, jak na przykładzie poniżej.

2013	Sprzedaż	Koszty
styczeń	844	44%
luty	720	28%
marzec	559	31%
kwiecień	500	32%
maj	645	42%
czerwiec	500	38%
lipiec	657	34%
sierpień	844	43%
wrzesień	649	32%
październik	777	31%
listopad	876	36%
grudzień	987	34%
<b>Razem</b>	<b>8 610</b>	<b>35.7%</b>



- Wykres tego typu wygląda najlepiej, jeśli linia i słupki nie zachodzą na siebie. Aby to uzyskać w tym przypadku wystarczy zwiększyć maksimum na skali pokazanej po lewej stronie wykresu tak, aby wykresy nie nachodziły na siebie.
- Posortuj dane w powyższej tabeli – wg sprzedaży malejąco, wg kosztów rosnąco. Zwróć uwagę, jak ta operacja wpłynęła na wykres.